

# EVERDIGM

С 2004 года наша компания производит пожарную спасательную технику и стремится применять продвинутые технологии для данных машин с целью эффективного спасения людей и тушения пожаров с минимальными рисками, а также удовлетворения пользователей нашей оперативным сервисом.

Мы разрабатываем и производим пожарную технику, принимая во внимание пожелание потребителей, что позволило нам охватить более 90% внутреннего рынка пожарных спасательных лестниц и подъемников и выйти в лидеры по производству и поставок данной техники, получив данное признание со стороны Правительства нашей страны. Мы с гордостью отмечаем, что на сегодняшний день, наша пожарная спасательная техника успешно работает во благо людей и общества не только в Корее, но и за рубежом: Индонезии, Филиппинах, Китае, России, Узбекистане, Эмиратах и др.



\*Specifications contained in the booklet may be changed without prior notice for improvement of quality and performance.

VOL01, 22, April, 2016

**HEAD OFFICE & FACTORY**

49, Buyeong-gil, Jincheon-eup,  
Jincheon-gun, Chungcheongbuk-do, Korea  
TEL +82-43-530-3960 FAX +82-43-530-3318

**SALES & MARKETING**

Room#1203, WoolimLions Valley2,  
2 Gasan digital 1-ro, Geumcheon-gu, Seoul, Korea  
TEL +82-2-801-0841 FAX +82-2-830-0899  
Email: firetruck@everdigm.com



Build the Future



# EPT 04504WF

EVERDIGM PUMPER & TANKER



# EVERDIGM

# EPT 04504WF

## 1. Профиль пожарной машины выполнен из алюминия



- Удобные и легко приспособляемые полки для ПТВ
- Усиленная антикоррозионная защита
- Большие вместительные отсеки
- Легкое изменение высоты полок

## 2. Отдельная сдвоенная кабина



- 4 сиденья
- ремень безопасности с креплением в 3-х точках
- отсеки под каждым сиденьем

## 3. Интегрированная система управления



- пульт управления расположен как в кабине водителя, так и в отсеке насоса
- легкоуправляемый сенсорный экран
- простые переключатели с различными функциями
- переключатель выбора языка управления
- CAN communication ( Controller area network)\*
- камера в кабине, в т.ч. для обзора заднего вида

\* Во всех высокотехнологичных системах современного автомобиля применяется CAN-протокол для связи ЭБУ (электронный блок управления) с дополнительными устройствами и контроллерами исполнительных механизмов и различных систем безопасности. В некоторых автомобилях CAN связывает IMMO (противоугонное устройство иммобилизатор), приборные панели, SRS блоки и т. д.

## 4. Спецификация

Модель	EPT04504WF
Шасси	Hyundai HD170 290ps manual transmission
Габаритная длина	8,050mm
Габаритная высота	3,350mm
Габаритная ширина	2,495mm
Общий вес	16,000kg
Пожарный насос	2,800lpm at 8.5bar
Система пенносмешения	Пропорц.система, ручное, вокруг насоса
Кабина двойная	1+5 сидений, автом.выдвигаемая ступенька
Лафетный ствол	2,800LPM
Пеннобак	Нержав.сталь
Лестница	Управление ручное
Структура полок	2 складные, выдвижные и фиксированные полки
Освещение	Боковые/задние рабочие лампы
Платформа	Алюмин.
Опции	генератор, прибор для зарядки пенной, барабан с рукавом и пр.

## 5. Прочее



Автоматически выдвигаемые/завдвигаемые ступеньки при открытии дверей отсеков



Лестница для подъема на крышу машины - управление вручную



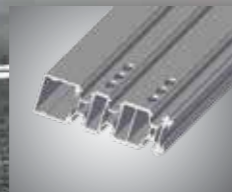
Лафетный ствол на крыше кабины



Входные отверстия для воды



Выходное отверстие для подсоединения рукава и подачи воды



Алюминиевый профиль воды

