

МАКСИМАЛЬНАЯ БЕЗОПАСНОСТЬ, МИНИМАЛЬНЫЙ РИСК !

**Каталог продукции компании «Эвердайм» (Южная Корея)
модель EAP пожарный подъемник.**





ЕСЛИ СЛУЧИТСЯ ПОЖАР, ПОЖАРНЫЕ МАШИНЫ СО СПАСАТЕЛЬНЫМИ НАДСТРОЙКАМИ КОМПАНИИ «ЭВЕРДАЙМ» (ЮЖНАЯ КОРЕЯ) ВСЕГДА ГОТОВЫ ПРИЙТИ К ВАМ НА ПОМОЩЬ.

Ежедневно пожарные всего мира, рискуя собой, спасают жизни людей и защищают имущество от огня.

С 2004 года с момента начала производства пожарных машин, основной целью компании «Эвердайм» является обеспечение безопасности во время спасательных и противопожарных работ, путем постоянного усовершенствования продукции с учетом требований времени и пожеланий Потребителей.

Мы уделяем постоянное внимание мнению пожарных, с учетом их опыта эксплуатации и будем рады возможности услышать их мнение из разных стран.

Мы всегда будем стремиться удовлетворять требованиям потребителей путем улучшения качества продукции и обеспечения своевременного сервиса.

ПОКОРЕНИЕ ВЫСОТЫ! ВСЕ ДОСТИЖИМО!

Пожарная машина с подъемником (модель **EAP** – **Everdigm Aerial Platform**) предназначена для спасения людей и пожаротушения в высотных зданиях и сооружениях.

Данная модель включает в себя телескопическую балку с люлькой и дополнительной боковой лестницей в виде опции, телескопического типа сухотруб для подачи воды через лафетный ствол и другие составляющие для удобства и обеспечения безопасности при спасательных работах и пожаротушении.

Все составляющие компоненты гарантируют высокую надежность и безопасность при выполнении работ, а также долгий срок службы при соблюдении правил эксплуатации.





1. Автовыравнивание аутриггеров, люлька с откидной платформой имеющей отсека для крепления спасательного желоба, телескопический сухотруб и лафетный ствол

Люлька разработана с учетом обеспечения максимальной рабочей эффективности и прочности. Вместимость люльки 350 кг, она имеет две двери, одна для посадки, другая для перехода на вспомогательную боковую лестницу, дополнительную панель управления.

Горизонтальное выравнивание люльки также создает удобство при эксплуатации. Кроме того, люлька может поворачиваться вправо и влево до 40 градусов от центра, что помогает оператору избежать необходимости передвигать всю балку при посадке и высадке людей.



2. Боковая вспомогательная телескопическая лестница вдоль всех секций балки создает дополнительное удобство пожарным для оказания помощи по доставке оборудования, подъема/спуска в то время, пока люлька находится в неподвижном положении наверху и используется для пожаротушения или загрузки людей.



3. Спасательный желоб, применяемый при необходимости, создает дополнительное удобство и повышает эффективность спасательных работ.



4. Лафетный ствол изготовлен из специального облегченного сплава и имеет насадок на конце, который подает воду или пену струей или распылением. Управление осуществляется с главной панели управления. Кроме того, на конце лестницы установлена камера, что позволяет осуществлять наблюдение за происходящим в зоне спасательных работ и пожаротушения не только с рабочего места оператора, но и с отдельного расположенного пункта наблюдения. Соединение происходит через кабель любой длины, идущий от главной панели управления до места наблюдения к телевизору. При необходимости зону наблюдения можно увеличивать через зуммер, что позволяет наблюдателям и Оператору видеть все происходящее более четко для принятия оперативных решений о нужных действиях.





5. ПЕНОПОДЪЕМНИК.

В качестве опции имеется модель пеноподъемника, без люльки. Он имеет как основную панель управления, так и дистанционный пульт через кабель, что позволяет данной модели применяться в зонах повышенной опасности

* Имеется модель пеноподъемника с лафетным стволом, без люльки. Она может иметь как телескопический, так и артикулярный тип балки- по желанию Потребителя.



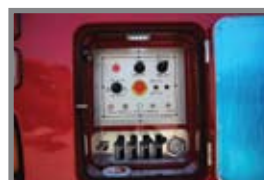
6. Максимальная высота Подъемника 68 м

По заказу Правительства Кореи компания «Эвердайм» разработала новую модель 68 м, что является первым инвестиционным проектом в производстве пожарных машин Кореи. Данная модель имеет улучшенный дизайн и может достигать 23 этажа.

7. Спасательный подъемник получил сертификат соответствия качеству требований Корейской Пожарной Инспекции и произведен согласно технологий Института пожарной промышленности и технологий, находящейся под патронажем Правительства Кореи. Вся продукция соответствует международному качеству ИСО 9001.



8. Подъемник имеет автоматическую систему выдвижения и выравнивания аутриггеров в пределах 30 сек. Кроме того, для удобства техобслуживания в непригодных местах, имеется возможность подъема шасси на аутриггерах с отрывом колес от земли на высоту до 700 мм. Аутриггеры управляются как все вместе, так и каждый отдельно с помощью рычагов на панелях управления, что создает также дополнительное удобство для Оператора. Они могут быть выдвинуты и подняты на различную длину и высоту в зависимости от рельефа местности с уклоном до 5-6 градусов, обеспечивая вместе с тем полное автовыравнивание пожарной машины



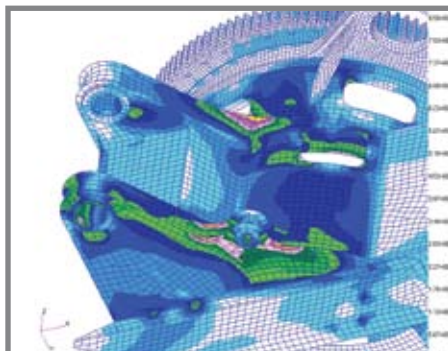
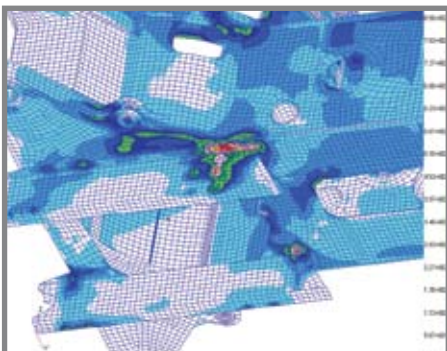


1. Отдельные части обшивки пожарной машины изготовлены из усиленного пластика, армированного стекловолокном (FRP), что обеспечивает отсутствие коррозии с одновременными противоударными защитными свойствами, что значительно влияет на уменьшение затрат на техобслуживание.

2. Пожарная машина имеет покрытие из алюминиевых пластин с противоскользящими нарезками, что также предотвращает появление коррозии и обеспечивает долгосрочную защиту, увеличивая срок ее эксплуатации.



3. Для обеспечения прочности и стабильности пожарные машины производства «Эвердаим» оснащены компонентами и частями, имеющими одобрение и международные сертификаты.



4. Детальный анализ структуры на нагрузку дает возможность предвидеть и рассчитать эффект физической нагрузки на ее компоненты. Благодаря чему, это предотвращает деформацию балки, что также обеспечивает ее продолжительный срок эксплуатации.



1. Подъемник имеет систему распыления воды в люлке для охлаждения рабочей зоны и оборудования, что также дает возможность предупредить возгорание и расплавление при работе в зоне приближения огня и в здании..

2. На случай выхода из строя основного двигателя шасси, имеется вспомогательный двигатель для обеспечения ручного управления и завершения спасательных работ и складывания подъемника в транспортное положение.



3. Для удобства эксплуатации и обеспечения безопасности спасательный подъемник оснащен специальными сенсорами такими как, сенсор нагрузки, выравнивания, скорости ветра, определения препятствий и пр.

4. При непредвиденных ситуациях имеются кнопки экстренной остановки движений, расположенная на главной панели управления, панели управления в люлке и на панелях управления аутриггерами, что создает условия для безопасной работы.





1. Главная панель управления для удобства имеет цветной сенсорный экран LCD с отображением основных движений и положения подъемника. Все данные отражаются на экране для наблюдения за текущей ситуацией. Имеется не только звуковое, световое отображение и предупреждение о действиях, но и, в виде опции, имеется голосовое сопровождение и предупреждение на соответствующем языке.



2. Камера заднего вида помогает при движении назад видеть всю картину с задней стороны пожарной машины и предотвратить столкновение с любым непредвиденным препятствием, что также очень удобно.



3. Система связи между главной панелью управления и панелью управления в люлке создает дополнительное удобство пожарным при спасательных работах и пожаротушении.



4. Аккумуляторные батареи и вспомогательный двигатель, расположенные внутри отсека, установлены на легко выдвигаемые рельсы, что дает дополнительное удобство при работе с ними.

4. Кратчайшие сроки производства.

Срок производства зависит от поставки шасси, при этом компания «Эвердаим» сделает от себя все возможное для обеспечения сжатых сроков поставки.

5. Ручное и аварийное управление.

Как аутриггеры, так и балка подъемника может управляться вручную при выходе из строя основной системы, что гарантирует завершение спасательных операций и пожаротушения и приведение подъемника в транспортное положение.

6. Отсеки пожарной машины оснащены замками, а двери имеют концевики для оповещения об их состоянии. В случае их открытия загорается лампочка на панели в кабине водителя. В качестве опции, может быть сделан отсек для размещения надувного спасательного матраца. Данный отсек, открывается путем нажатия на кнопку, что дает дополнительное удобство во время работы с тяжелым оборудованием.



7. Каждая пожарная машина изготавливается и комплектуется по желанию Потребителя с учетом особенностей ее эксплуатации и предназначения. В качестве опции в зависимости от модели и шасси, могут быть установлены дополнительно насос для подачи воды и цистерна.





1. В зависимости от региона и назначения, конструкция и дизайн модели предусматривают различные виды исполнения для определенной окружающей среды, например, для зоны холодного климата или зоны субтропиков или жаркого климата.



2. Продукция компании «Эвердайм» покрывает 95% всего внутреннего рынка спасательной высотной техники с 2010 года, по причине выбора их самими пожарными с учетом качества продукции и исполнения.

3. Несмотря на короткую историю производства с 2004 года, компания «Эвердайм» уже поставила сотни своей продукции пожарным станциям и в промышленные зоны. Уровень продаж пожарных машин с надстройками компании «Эвердайм» значительно увеличивается из года в год, что говорит о получении доверия со стороны Потребителя.

4. Пожарные машины компании «Эвердайм» имеют различные модели и комплектацию в зависимости от требований Потребителя, например, пеноподъемник, насос для подачи воды, цистерны и все они могут работать в различных рабочих условиях окружающей среды.





1. Мы обеспечиваем обучение эксплуатации и техобслуживанию пожарных машин с надстройками нашей компании, что позволяет в дальнейшем и Потребителю в совершенстве овладеть методами ее управления и значительно повышать свой уровень квалификации.



2. Программа подготовки и обучения с выездом на места позволяет потребителю легче овладеть знаниями и в дальнейшем соответственно оперативно решать возникающие проблемы как в эксплуатации, так и в техобслуживании.



3. Продукция находится под гарантией в течении 2 лет с момента отправки Покупателю. Кроме того, в это период осуществляется выезд сервисного персонала для выполнения профилактических и регламентных работ, что позволяет увеличивать срок эксплуатации всей продукции.

4. Необходимые запчасти поставляются в возможно короткие сроки независимо от места расположения Потребителя. Кроме того, мы гарантируем, что запчасти на нашу продукцию доступны в течении 10 лет.





Пожарная машина с телескопическим подъемником модель EAP 29

Рабочая высота 29 м
3 телескопических секции+1 артикулярная балка на вершине
Н – тип аутриггеров.
Люлька

Пожарная машина с телескопическим подъемником модель EAP 37

Рабочая высота 37 м
4 телескопических секции+1 артикулярная балка на вершине
Н – тип аутриггеров.
Люлька



Пожарная машина с телескопическим подъемником модель EAP 48

Рабочая высота 48 м
5 телескопических секции+1 артикулярная балка на вершине
Н – тип аутриггеров.
Люлька



Пожарная машина с телескопическим подъемником модель EAP 68

Рабочая высота 68 м
6 телескопических секции+2 артикулярные балки на вершине
Н – тип аутриггеров.
Люлька

